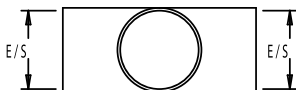
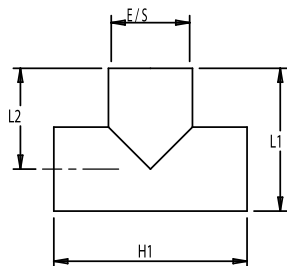




TÉ ÉGAL EN CUIVRE À BRASER SUR CUIVRE



CARACTÉRISTIQUES TECHNIQUES

Normes : NF EN 1254-1

Température : -20°C à +60°C

CALIBRE	ENTRÉES / SORTIES CU (E)	L1	L2	H1	MARQUE	RÉF.
25	Cu Ø 28	51	36	69	NF	CM28-T28
32	Cu Ø 35	62	43	86	NF	CM35-T35
50	Cu Ø 54	92	64	122	NF	CM54-T54