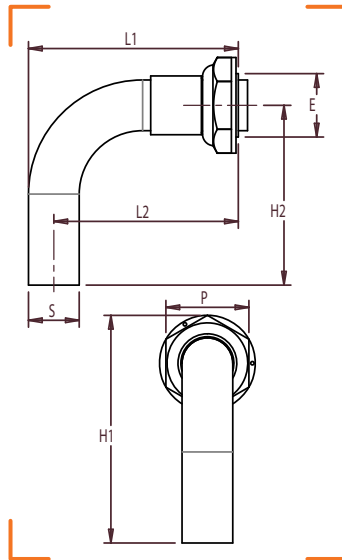


BP

RÉSEAU
GN
GPL

PIQUAGE COUDÉ 90° FEMELLE À JPC À BRASER SUR CUIVRE



CARACTÉRISTIQUES TECHNIQUES

Normes : NF E 29-532

Température : -20°C à +60°C

Divers : A soudo-braser sur extrusion pour élément conduite montante préfabriquée en atelier

CALIBRE	ENTRÉE FEMELLE ÉCROU (E)	SORTIE CU (S)	RACCORDMENT AU COMPTEUR TYPE	L1	L2	P	H1	H2	NF	RÉF.
20	JPC 20	Cu Ø 22	G4	91	80	36	99	78		0774-002