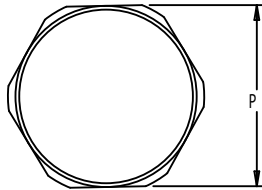
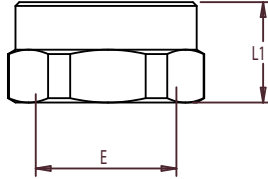


BP

RÉSEAU  
ON  
GPL

## BOUCHON FEMELLE À JPG



## CARACTÉRISTIQUES TECHNIQUES

Normes : NF D 36-109

Température : -20°C à +60°C

CALIBRE	ENTRÉE FEMELLE (E)	OPTION AVEC ACCROCHE POUR LIEN	OPTION AVEC LIEN	L1	P	NF	RÉF.
12	JPG 1/2"			14	24	x	0126-001
12	JPG 1/2"		X	18	24	X	0126-003
15	JPG 3/4"			14	29		0126-004